

## Bitte nicht ICH!

### Material

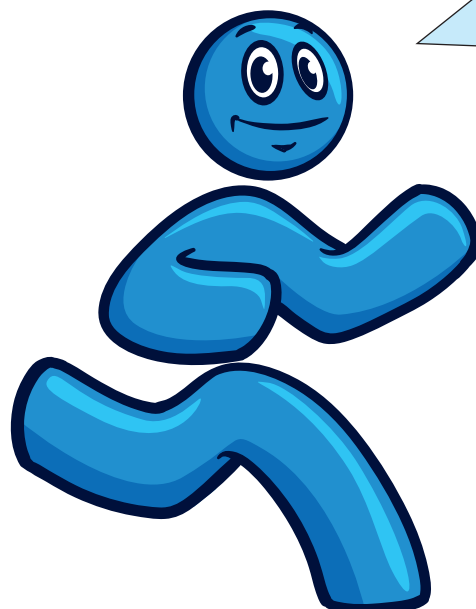
Würfel, Hütchen

### Organisation/Ablauf

Die Schülerinnen und Schüler gehen zu dritt zusammen, jede 3er-Gruppe erhält einen Würfel. Die Gruppe verteilt eigenständig die Augenzahlen des Würfels, 1 bis 6, so untereinander, dass jeder Person zwei Augenzahlen zugeordnet werden. Die erste Person jeder Gruppe würfelt, die Augenzahl bestimmt, wer die mit Hütchen vorgegebene Strecke (ca. 15 Meter) hin und zurück laufen muss (siehe Abbildung). Ein Durchgang ist beendet, wenn jede Schülerin oder jeder Schüler einer Gruppe dreimal gewürfelt hat.

### Weitere Aufgabenstellungen

- „Jede bzw. jeder von euch bekommt nur eine Zahl zugeordnet. Wird eine nicht zugeordnete Augenzahl gewürfelt, müsst ihr alle die Strecke laufen.“
- „Eure Gruppe wählt eine Person, die zwei Zahlen zugeordnet bekommt, die anderen bekommen nur eine Zahl zugeordnet. Wird eine nicht zugeordnete Zahl gewürfelt, müssen alle von euch die Strecke laufen.“



Wählen Sie die Laufstrecke nicht zu lang, damit die Schülerinnen und Schüler motiviert bleiben.